

# 产品规格书

## X-W16 控制器

版本号：V1.0    发布时间：2020.01.14

# 目录

简介..... 3

    关于软件..... 3

    特性..... 3

启用指南..... 4

    安全须知..... 4

功能介绍..... 5

    带载面积..... 5

    无需网线..... 5

    笔记本直连..... 5

    支持手机 APP 控制..... 5

    多区域任意搭配..... 5

    集群发布节目..... 6

    节目定时发送..... 6

    定时开关机..... 6

    测试按键..... 6

    炫彩边框..... 6

    传感器..... 6

    多语言..... 6

技术规格..... 7

尺寸图示..... 8

接口图示..... 9

## 简介

感谢您购买本公司的 LED 多媒体播放器，希望您能够尽情体验该产品的卓越性能。该 LED 多媒体播放器的设计符合国际、行业标准，但如果操作不当，仍然可能造成人身伤害和财产损失。为了避免设备可能带来的危险，并尽可能从您的设备中获益，在安装、操作产品时，请遵守本手册中的相关使用说明。

## 关于软件

不得对本产品上安装的软件进行更改、反编译、反汇编、解密或者进行反向工程，以上行为均属违法。

## 特性

- ◆ 板载内置天线，wifi 信号强，通讯稳定，速度快；
- ◆ 板载 USB 接口，U 盘传输距离≤15 米；
- ◆ 显示内容可通过 PC 或手机编辑上传 LED 显示屏。
- ◆ 支持 128 个节目，每个节目最多可划分 8 个区域。
- ◆ 显示特效编辑实时预览，所见即所得。
- ◆ 画面移动速度任意调节，画面移动更加平滑。
- ◆ 支持全能编辑器，便捷支持蒙古文、希伯来文、阿拉伯文等任意排版功能。
- ◆ 板载标配亮度、温度、温湿度传感器接口座，标配红外遥控头接口座。
- ◆ 接口更丰富，功能更强大，工艺更精良，性能更稳定。

## 启用指南

### 安全须知

- ◆ 本产品电源的输入电压 5V，电压范围 3.3V ~ 6V，请严格保证 X-W 系列的电源质量。
- ◆ 当您要连接或者拔除任何信号线或者控制线时，请确认所有的电源线已事先拔掉。
- ◆ 当您要加入硬件设备到本产品中或者要去掉本产品中的硬件设备时，请确认所有的信号线和电源线已事先拔掉。
- ◆ 在进行任何硬件操作之前，请事先关闭 LED 视频处理器电源，并通过触摸接地表面来释放您身上的静电。
- ◆ 请在干净、干燥、通风的环境中使用，不要将本产品放入高温、潮湿等环境中使用。
- ◆ 本产品为电子类产品，请远离火源、水源以及易燃、易爆的危险品。
- ◆ 本产品内有高压部件，请不要打开机箱或者自行对本设备进行维修。
- ◆ 如发现有冒烟、异味等异常情况，请立刻关掉电源开关，并与经销商联系。

## 功能介绍

X-W16 是单核无线 wifi 控制器 X-W 系列产品之一。具有产品集成度高、信号灵敏度高、数据传输速度快、便于结构安装和使用维护等特点。基于对用户使用场景的深刻理解和对传统 WiFi 控制卡的完善优化，X-W 系列产品采用板载天线方案，同时内置新型通讯模块，传输稳定流畅，发送距离可达 20 米。

WiFi 控制卡因免布线、手机操作快捷的优势受到了终端用户的欢迎。X-W 系列产品因使用简单、操作便捷、稳定可靠而得到市场广泛应用。

## 带载面积

产品支持各种面积 LED 显示屏，单色≤128K 点：2048\*64、1024\*128、672\*192、512\*256，双色≤64K 点：1024\*64、512\*128、336\*192、256\*256，单口最大宽度 2048 点，控制面积灵活，显示功能丰富，性价比超高。

## 无需网线

X-W 系列无线 LED 控制器将真正实现了产品无线连接，用户可以节约成本，省去购买网线的支出，有效节省能源消耗，并且也省去了繁琐的布线工程，性价比大幅提高。

## 笔记本直连

产品支持 100M 以太网网络，数据传输速度快，稳定可靠，控制器安装使用极为简单易学。产品应用范围极广，一般 100 米内的近距离，笔记本电脑可以直接连接，由于目前内置 WIFI 是笔记本电脑的标配，无线路由器一般也只有几十元人民币的售价，因此用户采用 X-W 系列无线 LED 控制器即经济实惠，又操作简单。

## 支持手机 APP 控制

用户可以安装手机 APP 软件，通过手机 APP 可以搜索，自动添加屏幕，控制开关机、亮度、音量等。编辑节目，添加视频，文本，图片，时间区、计时区，发送节目，共享节目等功能都可以轻松实现。软件支持多行显示、动态预览、多语言、添加视频转码、优化图片视频显示效果以及支持手势放大缩小分区等功能。

## 多区域任意搭配

支持多功能播放，图文、字幕、时间、动画、农历，表格区域的任意搭配，用户可以根据需要任意添加各种各样图片文字、字幕、时间、动画、农历以及表格，实现屏幕上图片，文字，动画，时间，农历，表格等形式的滚动搭配播出。

## **集群发布节目**

产品可广泛应用于各种 LED 门楣全彩屏和 LED 广告机集群显示系统。通过稳定，高效的网络控制模式，用户能够实现多块 LED 屏幕无缝对接，方便用户对分布在不同区域的所有显示屏，进行远程集中管理和维护，实现集群发布节目。

## **节目定时发送**

支持节目定时发送，只需在软件中设定好节目的播放时间，节目则会准确按照设定的时间发送节目，方便客户灵活安排节目播放的时间。

## **定时开关机**

软件具有定时开关机功能，设置完成开机和关机时间后，电脑则会按时自动进行开机关机，做到合理利用人力，物力资源，大大提高显示屏的使用寿命和可靠性。当用户不方便经常在电脑边上进行操作时，定时开关机可以较好的实现无人值守的功能。

## **测试按键**

LED 屏幕随着使用时间的增加，屏幕显示质量也会随着时间的变化而变差，因此 LED 大屏幕需要定期进行显示质量检测 and 校正。产品自带的屏幕自测功能，只需客户简单操作几步，便可以完成对屏幕坏点，亮度，色度的检测，使客户随时掌握各 LED 屏幕的使用寿命。

## **炫彩边框**

软件自带炫彩边框，为客户编辑播放节目时提供了丰富多彩吸人眼球的边框。各种炫彩边框满足了客户不同的编辑需求和适用场合，大大提高了节目的播放效果。

## **传感器**

产品自带温度，湿度，亮度传感器接口，可以精确测量并显示温度，湿度，亮度值。为客户在需要严格控制温度，湿度或者噪音的场所提供精准无误的数据参考，避免由于温度，湿度或者噪音控制不当，引起的不必要的损失。

## **多语言**

软件支持简体中文、繁体中文、英文、韩文、日文、法文、俄文、泰文、阿拉伯文、德语、西班牙语、葡萄牙语、越南语、哈萨克语、克罗地亚语、土耳其语等 16 种语言。适用于全球各界人士。

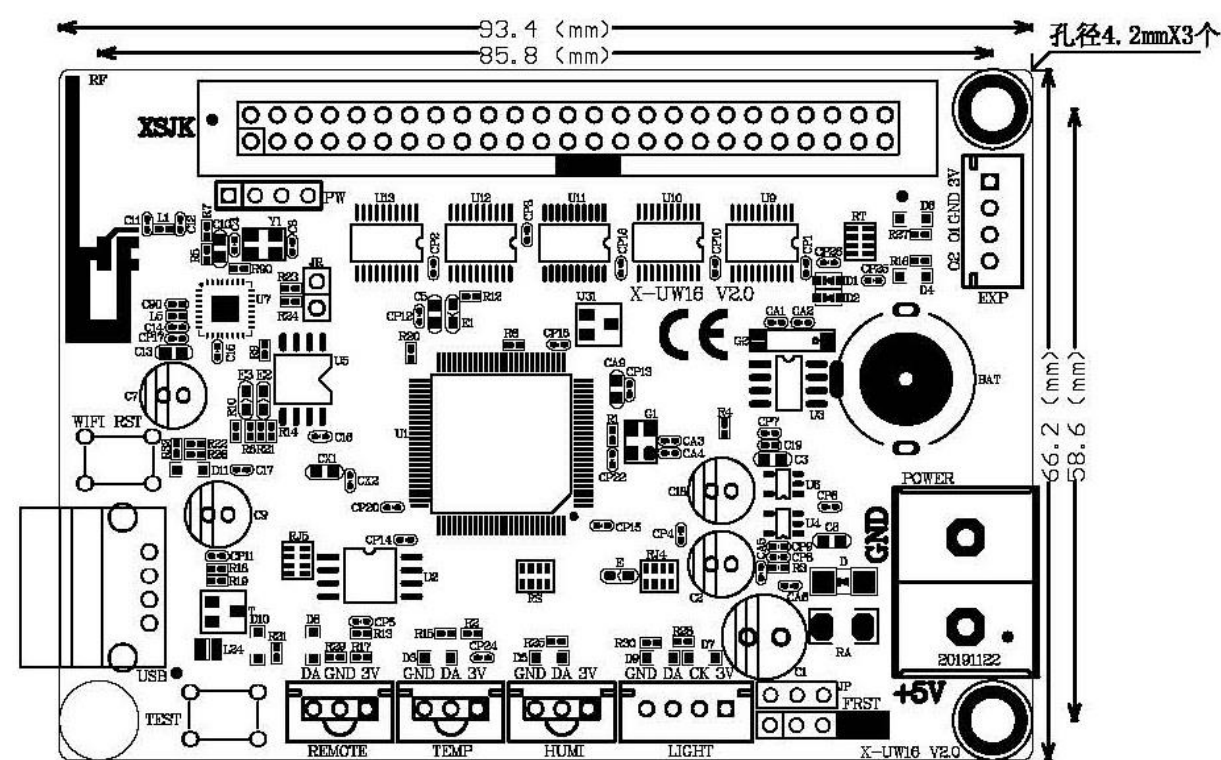
## 技术规格

技术参数	
控制点数	单色 128K 点: 2048*64、1024*128、672*192、512*256
	双色 64K 点: 1024*64、512*128、336*192、256*256
存储容量	2MByte
适配范围	各种规格的单色、双基色 LED 显示屏
软件功能	分组集群管理、多节目编辑、多区域显示、多种语言版本
节目数量	支持 128 个节目, 每个节目划分为 8 个区域
区域类型	天气区、图文区、字幕区、动画区、农历区、时间区、模拟表盘区、正负计时区、传感器区
边框显示	炫彩节目边框、区域边框
时钟显示	农历、模拟表盘、中英文时钟、正负计时 (均支持多组显示)
通讯接口	无线 wifi+U 盘下载
显示接口	1 组 50PIN 接口
传感器支持	温度、温湿度、亮度
遥控器功能	节目选择、画面锁定、亮度调整、开关机、屏幕测试
亮度调节	16 级亮度, 支持手工调亮、分时调亮、自动调亮三种模式
远程开关	支持定时自动开关机、软件开关机、遥控开关机

整机规范	
输入电源	5V (3.3V ~ 6V 宽工作电压), 请严格保证 X-W 系列的电源质量
整机功耗	≤2W
工作温度	-40℃ ~ 80℃

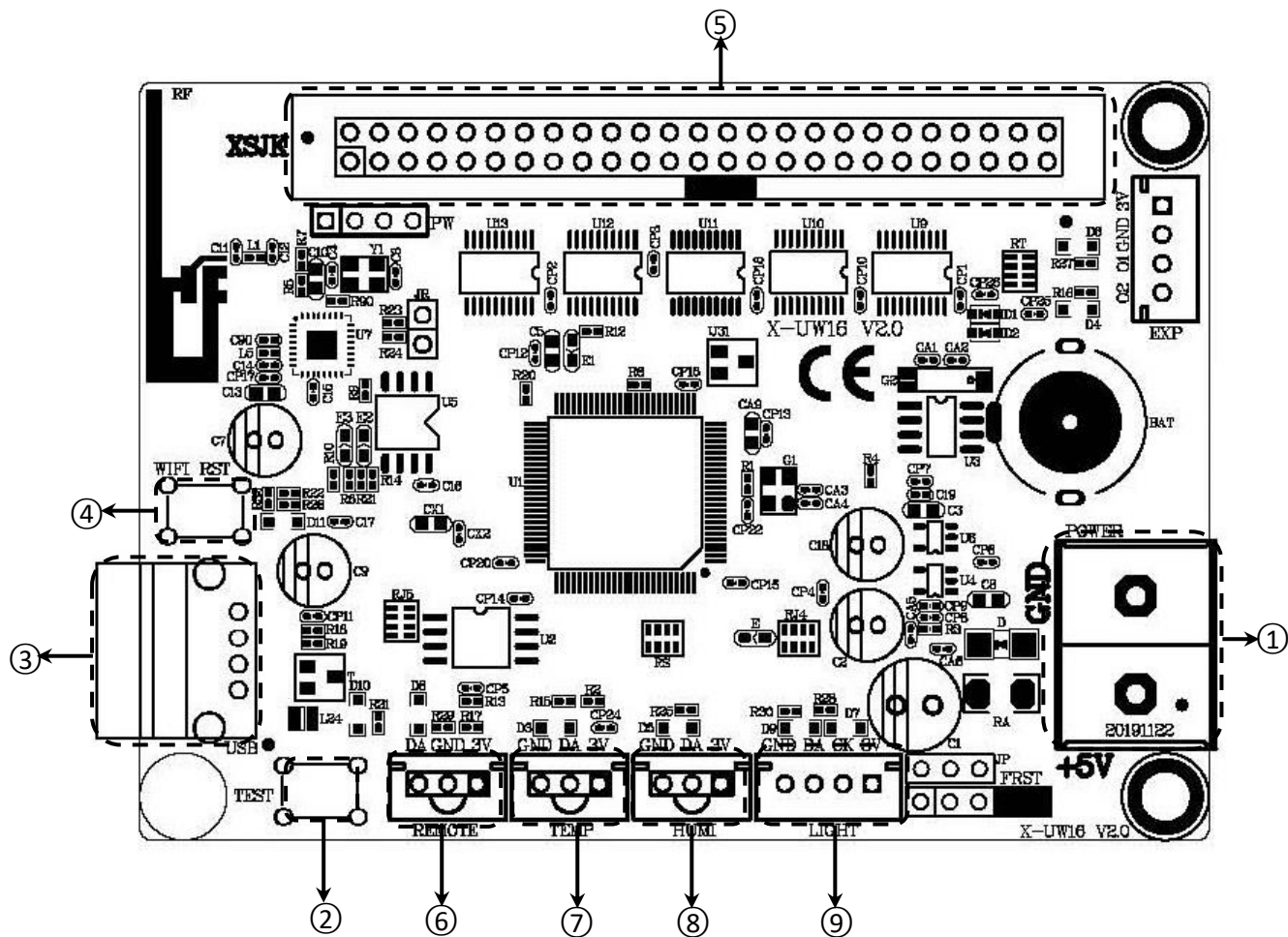
无线通讯	
通讯协议	数据无线透明传输; 支持 TCP/IP/UDP 网络协议栈; 支持路由/桥接模式网络构架; 支持 802.11b/g/n 无线标准; 支持心跳信号, wifi 连接指示;
传输距离	≤25M (实际应用 LED 控制器安装在屏体内, 建议传输距离≤15 米)
无线标准	802.11 b/g/n
工作频段	2.412GHz-2.484GHz
配置天线板载内置天线	配置天线板载内置天线

尺寸图示





接口图示



接口说明		
1	电源端子	5V 电源接口，直流电压输入，额定 5V（支持 3.3V~6V）
2	TEST	测试按钮
3	USB 接口	U 盘接口，支持 U 盘传输节目
4	WIFI RST	WIFI 复位按钮
5	50PIN 接口	50PIN 接口（XSJK）
6	REMOTE	红外遥控头接口
7	TEMP	温度传感器接口
8	HUMI	温湿度传感器接口
9	LIGHT	亮度传感器接口

### **上海仰邦科技股份有限公司**

地址：上海市徐汇区钦州北路 1199 号 88 幢 7 楼

网址：[www.onbonbx.com](http://www.onbonbx.com)

### **昆山光电产业基地**

地 址：江苏省昆山市开发区富春江路 1299 号



仰邦微信公众号